



【スクエア上杉校 3周年記念】

前期期末テストに向け、将来に向け、準備スタート!!

夏休み明け 入会キャンペーン

期間:8月24日(月)~9月12日(土)

新しく通塾される方はもちろん、塾の「掛け持ち」、「転塾」をお考えの方にも入会特典有

①新たに入塾をお考えの方:**入会金・9月分授業料(80分×4回)無料**

②他塾との「掛け持ち」をお考えの方:**入会金・テキスト代無料**

③他塾からの「転塾」をお考えの方

入会金・施設維持費・基礎教材費・テキスト代無料

授業料無料(他塾の授業料が発生している期間)

※この用紙をご持参ください。上記キャンペーンの対象になります。

高校インタビュー 仙台白百合学園高校 その⑥

前回に引き続き、一昨年11月に行いました、仙台白百合学園高校・大枝先生へのインタビューを掲載いたします。

Q、白百合中学校からの生徒との学力差はでませんか？

A、入試で訓練してきた生徒はやはり最初は良いですね。でも最終的に上位にいるのは併設中の生徒ですね。どうしてでしょうね。併設中のなかにも上位と下位がいますので、正直申し上げますと、下位も併設中なんです。併設中でも特別進学コース(LS)に進学できる場合でも総合コース(LI)へ進学する生徒もいるんですよ。そういう意味では早くからコースの違いを理解していますから。ですので、公立中学校の生徒たちもしっかりコースの違いを考えて出願頂きたいと思います。

次回も、仙台白百合学園高校・大枝先生へのインタビューのつづき(中学受験について)を掲載予定です。

☆上杉校 成績アップ速報☆ 7月新みやぎ模試(中3生)

- ◆平均点:新みやぎ模試全体:261.0点 / 上杉校:293.1点
- ◆偏差値アップ(4月→7月) ※5以上アップのみ掲載
 - Aさん 英語(個別受講):7アップ / 数学(個別受講):7アップ / 理科(国理社コース受講):5アップ
 - Bさん 国語(個別受講):6アップ / 数学(個別受講):5アップ / 社会(基礎演習受講):5アップ
 - Cさん 数学(個別受講):5アップ
 - Dさん 英語(個別・基礎演習受講):6アップ

☆[夏休み明け]おすすめコースはこちら!!☆

受験対策に、基礎学力アップに。全教科、1から理解度をチェックし、定着するまで丁寧に指導

《個別指導+基礎演習》ベーシックコース

[小5~中2生対象・5(4)教科指導] 基礎レベル→標準レベル 月謝(税込)18,360円~

◎個別指導1教科~ + 基礎演習5教科(小学生は4教科) の指導

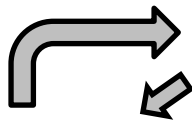
『基礎演習』とは?

毎週のテスト(+補講)により、小・中学内容が「基礎から」定着します。

遅くとも1週間前までに、テスト範囲の基礎演習プリントとその解答を渡します。
また、現在の学力状況・将来の目標などに応じて、教科ごとに目標点を設定します。
家庭学習あるいは教室での自習により内容を理解・暗記し、目標点突破を目指します。
※理解できないところがあれば、教室開放時間内であればいつでも質問に応じます。



約1週間後、テストを実施します。



目標点を突破した場合

知識が「定着」と判断。
翌週のテスト範囲の基礎演習プリントとその解答を渡します。

※ただし、模試の成績等を診て、「忘れてる」と思われる場合、たとえ以前に目標点を突破した分野であっても再テストを実施します。



目標点に達しなかった場合

再演習し、翌週、同じ分野のテストを再受験します。



3回連続で目標点に達しなかった場合

自力での理解が困難と判断。
テスト範囲の補講(無料)を行い、翌週再テストします。

◆ベーシックコース 受講生の声◆

- 基礎演習のテストは基本が中心で毎回のテスト範囲も狭いので、演習プリントを使って1週間勉強すれば、高得点がとれます。学校のテストで高得点をとるのは難しいけれど、ベーシックコースのテストでは高得点がとれるので、うれしくて、勉強してしまいます。
- 普段、理科や社会の勉強をしないので、ベーシックコースを受けることで、理科や社会の勉強をするきっかけになります。